

砂川市義務教育学校建設 実施設計書

2024年6月
砂川市教育委員会

■建物概要

- ・地名地番：北海道砂川市吉野2条南5丁目37番-1の内
- ・敷地面積：45,898㎡
- ・都市計画区域：都市計画区域内
- ・用途地域：第一種中高層住居専用地域
- ・防火地域の指定：無し / 法22条地域（区域区分非設定）

- ・主要用途：義務教育学校
- ・耐火性能：耐火建築物
- ・建築面積：9,160.98㎡
- ・延床面積：15,801.78㎡

	校舎	アリーナ	学童保育施設	合計
3階	1,791.08㎡	-	-	1,791.08㎡
2階	4,677.30㎡	1,022.16㎡	-	5,699.46㎡
1階	6,080.02㎡	1,696.57㎡	534.65㎡	8,311.24㎡
合計	12,548.40㎡	2,718.73㎡	534.65㎡	15,801.78㎡

（校舎棟 / 屋体棟）

- ・構造：鉄筋コンクリート造（建築単価区分R） / 鉄筋コンクリート造一部鉄骨造（建築単価区分R）
- ・階数：地上3階建て / 地上2階建て

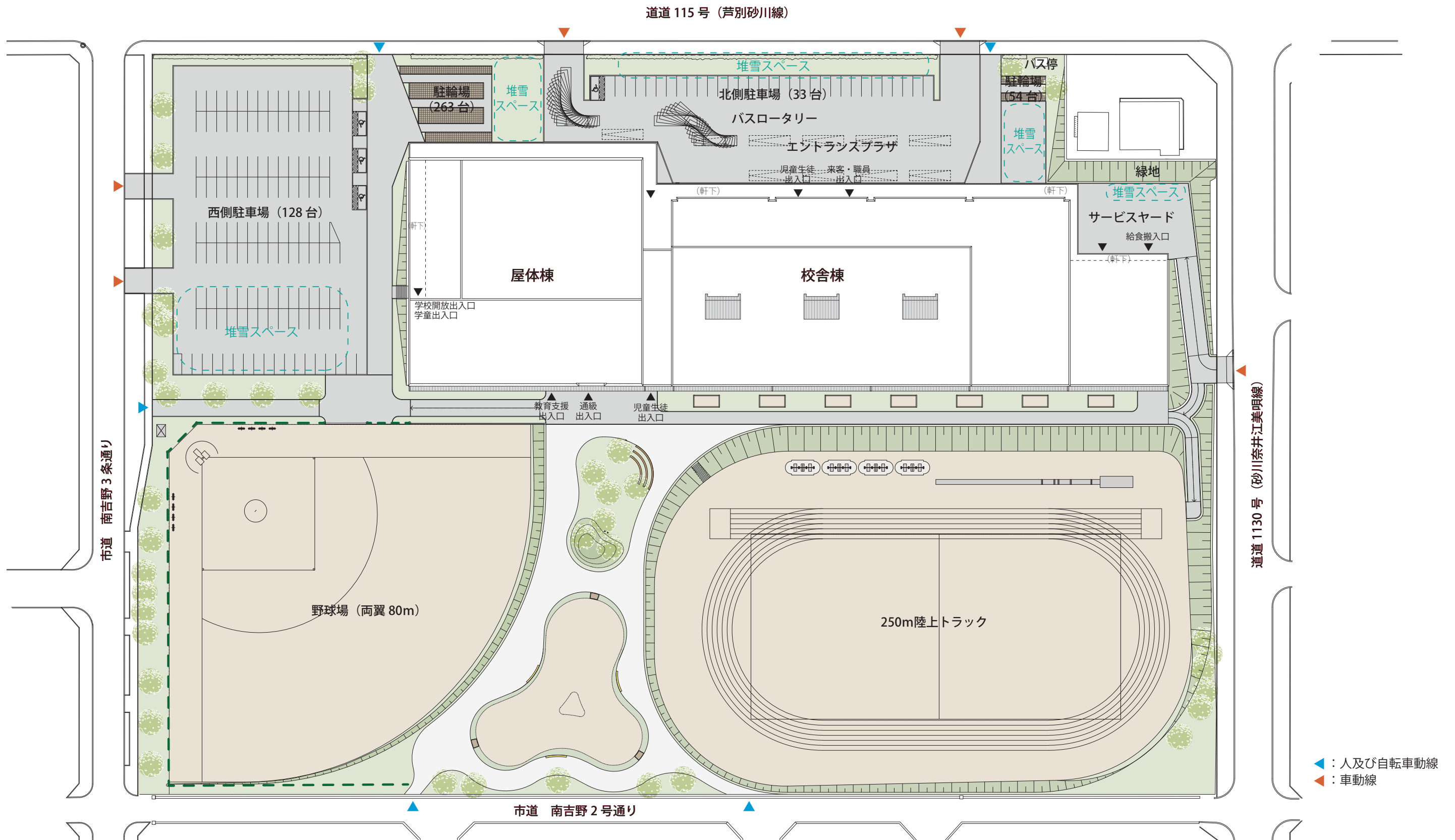


■全体工程表

年	令和4年度（2022年度）												令和5年度（2023年度）												令和6年度（2024年度）												令和7年度（2025年度）												令和8年度（2026年度）												令和9年度（2027年度）																																																																																																																							
月	6	7	8	9	10	11	12	1	2	3	4	5	6	7	8	9	10	11	12	1	2	3	4	5	6	7	8	9	10	11	12	1	2	3	4	5	6	7	8	9	10	11	12	1	2	3	4	5	6	7	8	9	10	11	12	1	2	3																																																																																																																										
設計	建設基本設計・実施設計																																																																																																																																																																																			
建設工事																																					新校舎建設工事																																				開校●																																																																																																											
解体工事																																																																									既存校舎解体工事																																																																																																											
外構工事																																																																									陸上グラウンド工事																																				校舎西側外構工事																																				野球グラウンド工事																																			

■全体事業費

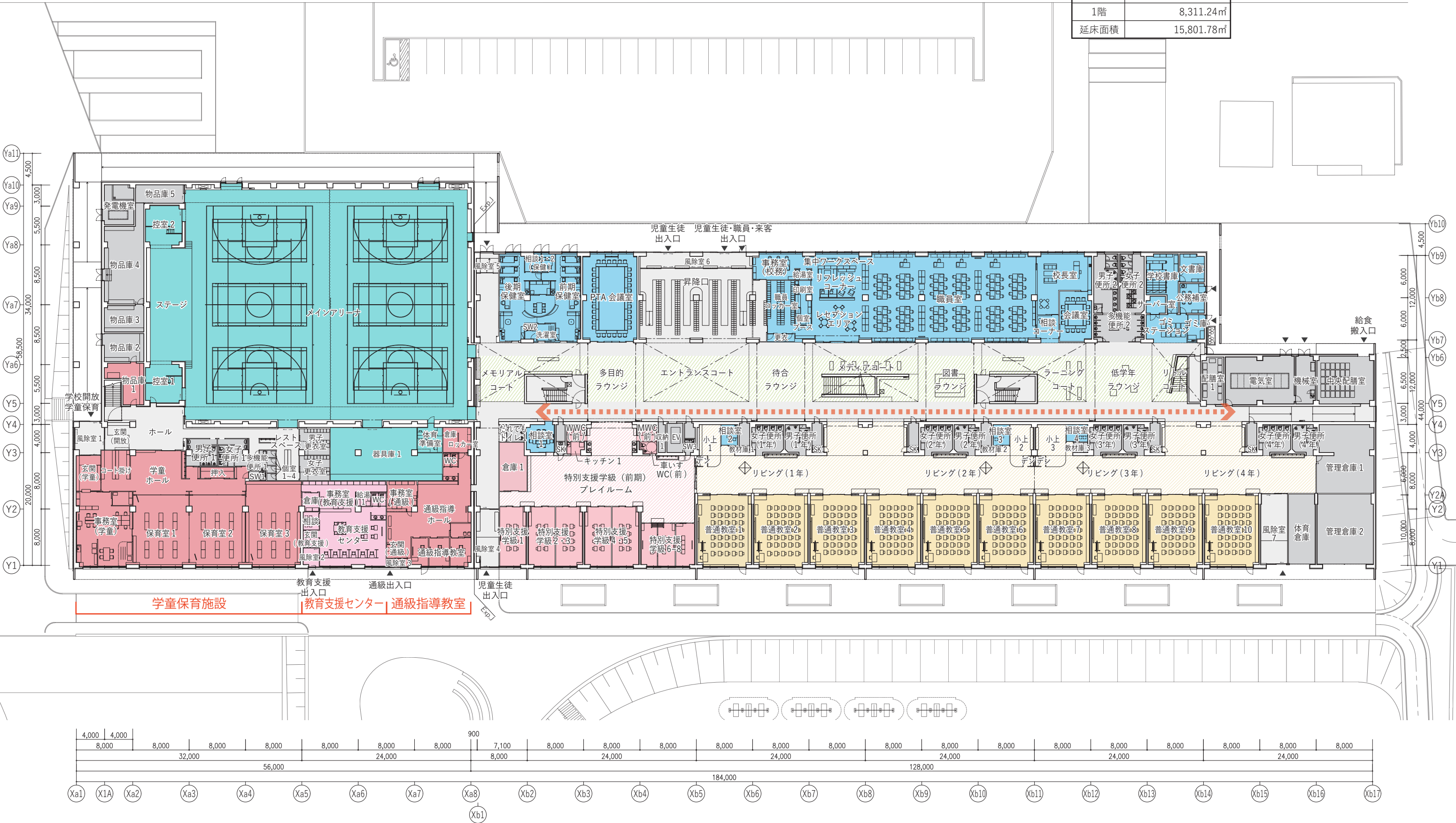
区分	内容	金額(千円)
建設工事費	校舎、屋内体育館の建設工事ほか	9,295,433
外構工事費	グラウンド、駐車場ほか	
整備関連費	解体工事、移転費	
その他	設計費、工事監理費、什器購入、移転支援ほか	631,900
概算事業費		9,927,333



■平面計画〈1階〉

縮尺：1／500

□面積表	
3階	1,791.08㎡
2階	5,699.46㎡
1階	8,311.24㎡
延床面積	15,801.78㎡

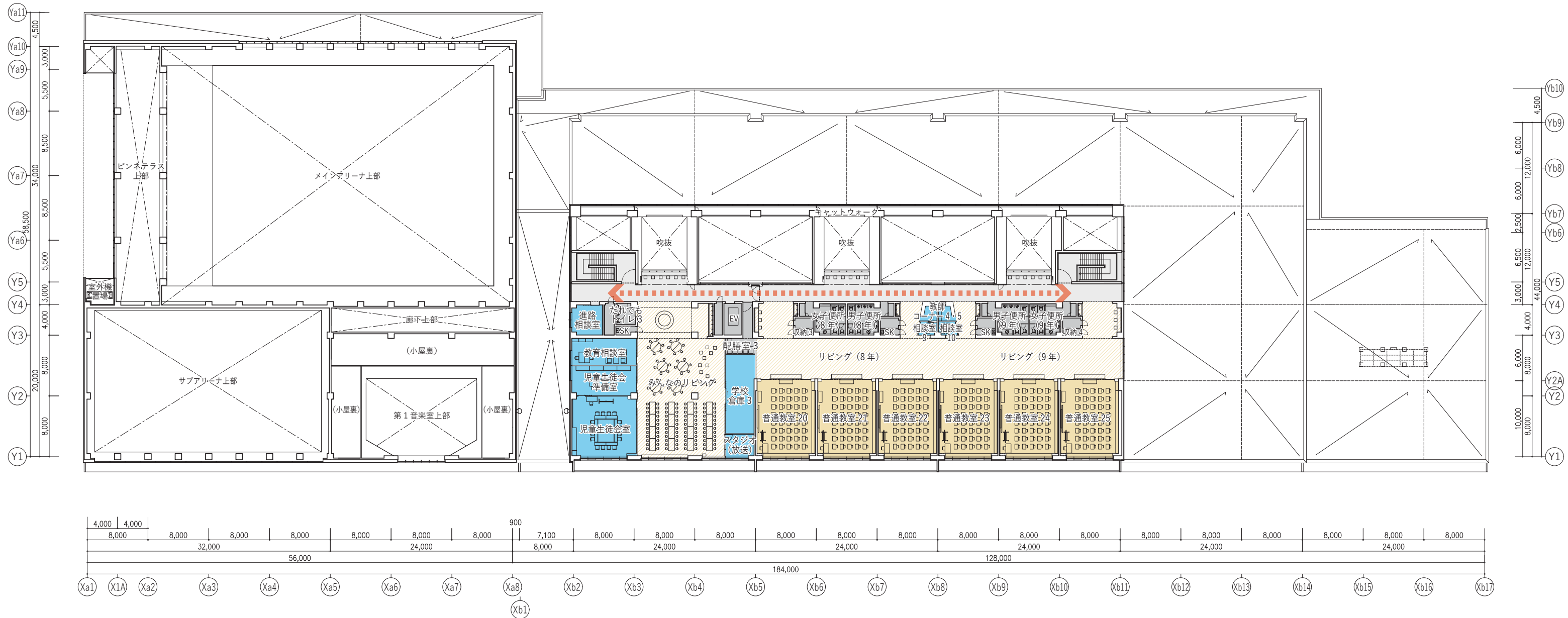


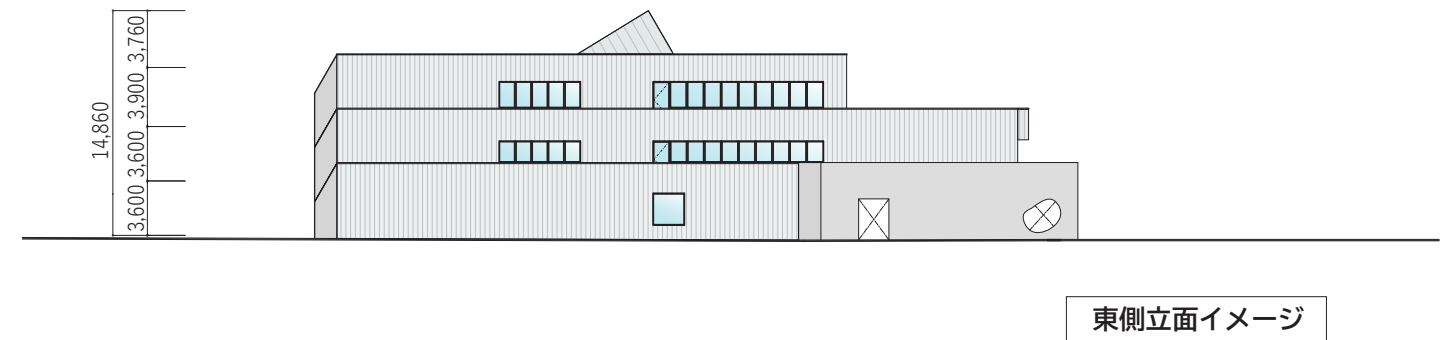
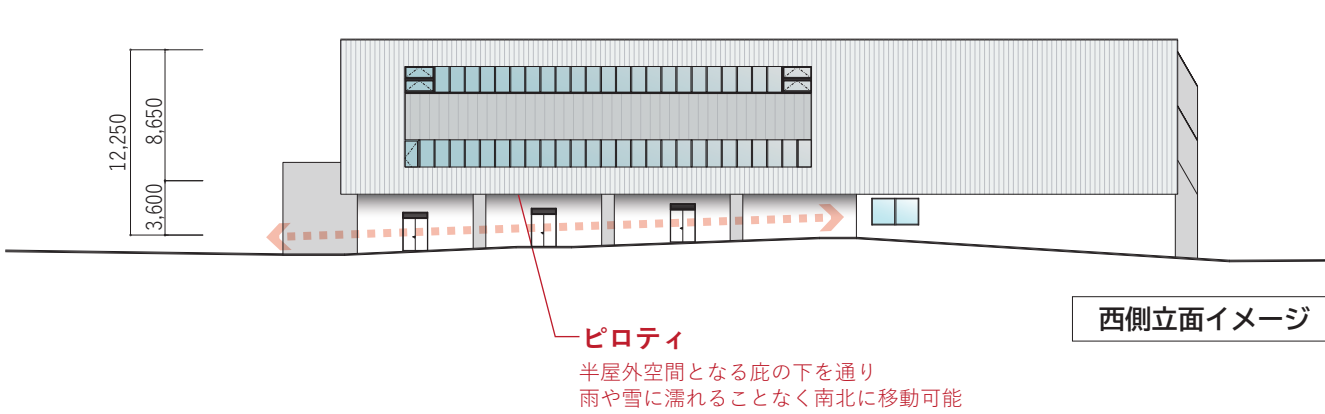
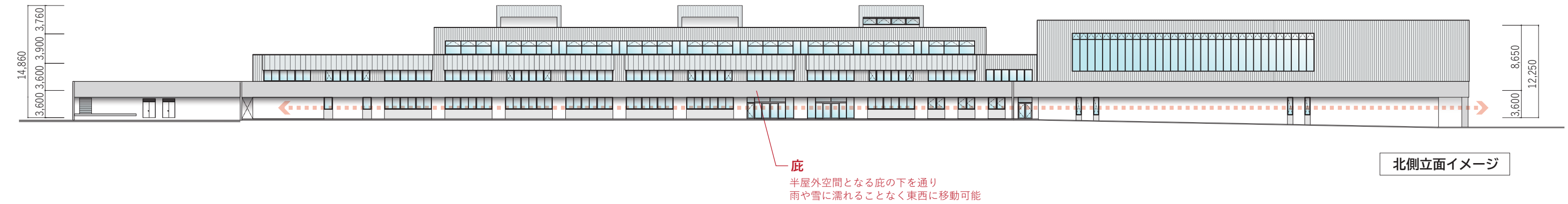
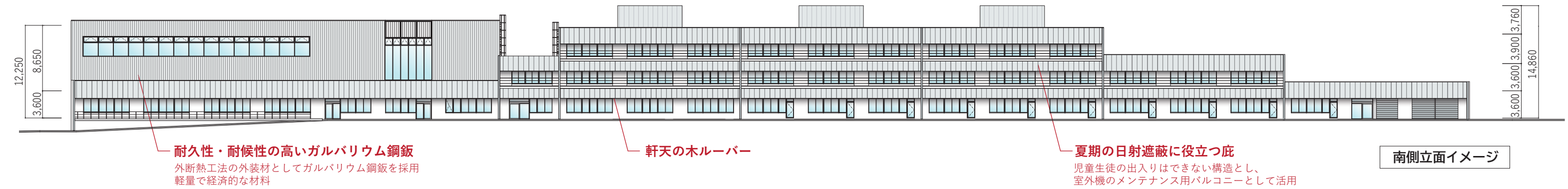
■平面計画〈2階〉

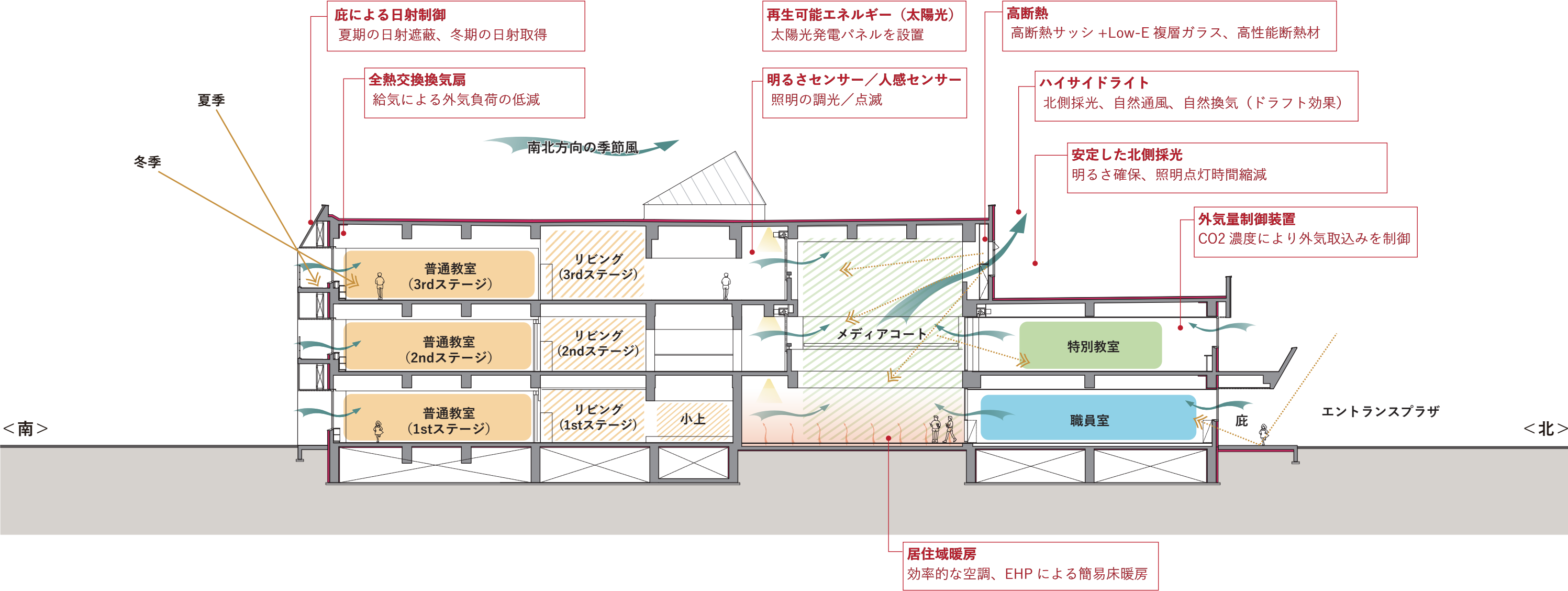
縮尺：1／500



■平面計画〈3階〉







南北断面イメージ

■外観透視図



□正面アプローチからみた北外観イメージ

■外観透視図



□南外観イメージ

■外観透視図



□南東外観イメージ

■内観透視図



□1階エントランスコートのイメージ



□1階壁面書架のイメージ

■内観透視図



□1階待合ラウンジからメディアコートをみたイメージ



□1st リビングのイメージ

■内観透視図



□2階スポットのイメージ



□2nd リビングのイメージ

■内観透視図



□3階廊下のイメージ



□3rd リビングのイメージ